

EUROPEAN VISUAL INSPECTION CATALOGUE (EVIC)

CATALOGO EUROPEO di ISPEZIONE VISIVA per ASSI di CARRI MERCI

**da utilizzare negli Impianti durante le operazioni di manutenzione 1°
livello su carri merci**

*Documento preparato a cura di :
Joint Sector Support Group della Task Force ERA “Freight Wagon Maintenance”*

ELENCO delle CATEGORIE di DANNEGGIAMENTI EVIC

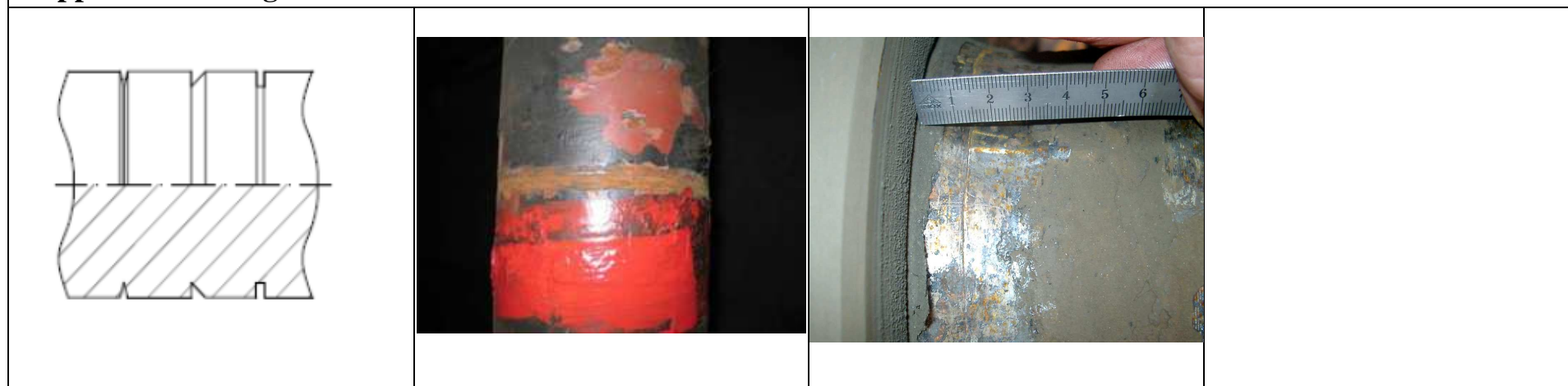
Assili verniciati		
30	Nessun danneggiamento	OK
31	Danneggiamento meccanico _ scanalature circonferenziali a spigolo vivo	X (not ok)
32	Danneggiamento meccanico _ incisioni con bordi smussati	X (not ok)
33	Danneggiamento meccanico _ intagli con bordi angolati	X (not ok)
34	Danneggiamento meccanico _ cricche	X (not ok)
35	Danneggiamento di superficie _ corrosione accentuata, profonda e ampia	X (not ok)
36	Danneggiamento di superficie _ singoli segni di corrosione profonda / vaiolature	X (not ok)
37	Danni allo strato protettivo, con o senza corrosione	C
Assili non verniciati		
40	Nessun danneggiamento	OK
41	Danneggiamento meccanico _ scanalature circonferenziali a spigolo vivo	X (not ok)
42	Danneggiamento meccanico _ incisioni con bordi smussati	X (not ok)
43	Danneggiamento meccanico _ intagli con bordi angolati	X (not ok)
44	Danneggiamento meccanico _ cricche	X (not ok)
45	Danneggiamento di superficie _ corrosione accentuata, profonda e ampia	X (not ok)
46	Danneggiamento di superficie _ singoli segni di corrosione profonda / vaiolature	X (not ok)
Tutti gli assili		
50	Zona del collarino	X (not ok)

CRITERI PER ASSILI VERNICIATI

30 Nessun danneggiamento sulla superficie dell'asse – infossature lisce		Assili verniciati
Informazioni rilevanti:		
	Nessun danneggiamento riscontrato sull'asse secondo i criteri EVIC Infossature lisce possono riscontrarsi sia lungo tutto il perimetro che occasionalmente; esse sono caratterizzate da contorni lisci e arrotondati, senza transizioni a spigolo vivo. Questo tipo di infossature possono determinarsi in fase di manutenzione. La verniciatura rimane non danneggiata.	
Decisioni:		
	Assili con infossature il cui rivestimento non sia tuttavia danneggiato possono rimanere in opera	
	Riportare 1 nella colonna “ ok ” del file di raccolta dati EVIC.	OK

Rappresentazione grafica:			
			



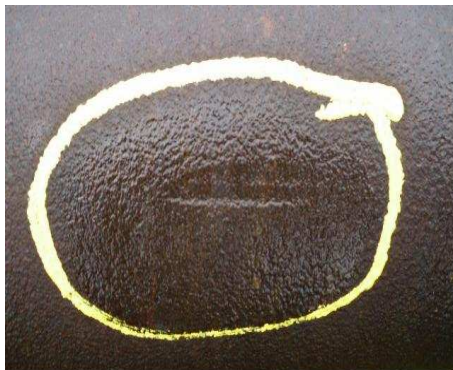
31 Danneggiamento meccanico – scanalature circonferenziali a spigolo vivo		Assili verniciati
Informazioni rilevanti:		
	Questo danneggiamento è caratterizzato da spigoli vivi circonferenziali o da scanalature con zone di transizione a spigolo vivo.	
	Non sono ammessi danneggiamenti meccanici al materiale base sotto forma di scanalature.	
Decisioni:		
	Controllare sul carro le cause che possono aver originato questo danneggiamento e riparare conseguentemente	
	Togliere la sala dal servizio secondo quanto previsto per il caso A	Caso A
	Riportare 1 nella colonna “X” del file di raccolta dati EVIC	X

Rappresentazione grafica:


32 Danneggiamento meccanico – incisioni con bordi smussati		Assili verniciati
Informazioni rilevanti:		
	Caratterizzato da zone di transizione con bordi smussati (GCU Annex 9, 1.6.2). Abrasioni che insorgono in servizio (causate ad es. dallo strisciamento dei leveraggi del freno) e che comportano danneggiamenti al rivestimento protettivo anti-corrosione (verniciatura).	
Decisioni:		
	Controllare sul carro le cause che possono aver originato questo danneggiamento e riparare conseguentemente	
	Rimuovere dal servizio, secondo il caso B	Caso B
	Se c'è danneggiamento al materiale base con profondità > 1mm: caso A (in accordo alle GCU)	Caso A
	Riportare 1 nella colonna “X” del file di raccolta dati EVIC	X

Rappresentazione grafica:




33 Danneggiamento meccanico – intagli con bordi angolati		Assili verniciati
Informazioni rilevanti:		
	Intagli con bordi angolati possono verificarsi localmente e sono caratterizzati da contorni a spigolo.	
	Non sono ammessi danneggiamenti meccanici al materiale base sotto forma di intagli.	
Decisioni:		
	Togliere la sala dal servizio secondo quanto previsto per il caso A (in accordo ai criteri GCU)	Caso A
	Riportare 1 nella colonna “X” del file di raccolta dati EVIC	X

Rappresentazione grafica:			
			


34 Danneggiamento meccanico – cricche		Assili verniciati
Informazioni rilevanti:		
	Cricche possono verificarsi localmente e sono caratterizzate (quando visibili) da linee sottili.	
	Non sono ammessi danneggiamenti meccanici al materiale base sotto forma di cricche.	
Decisioni:		
	Togliere la sala dal servizio secondo quanto previsto per il caso A	Caso A
	Riportare 1 nella colonna “ X ” del file di raccolta dati EVIC	X

Rappresentazione grafica:			
			

35 Danneggiamento di superficie – corrosione accentuata, profonda e ampia		Assili verniciati
Informazioni rilevanti :		
	Non sono ammessi danneggiamenti alla superficie del materiale base sotto forma di ampie aree pesantemente corrose (da vecchi danneggiamenti allo strato protettivo)..	
Decisioni:		
	Togliere la sala dal servizio secondo quanto previsto per il caso B	Caso B
	Riportare 1 nella colonna “X” del file di raccolta dati EVIC	X

Rappresentazione grafica :			
			

36 Danneggiamento di superficie –Singoli segni di corrosione profonda–vaiolature		Assili verniciati
Informazioni rilevanti :		
	Non sono ammessi danneggiamenti alla superficie del materiale base sotto forma di vaiolature o segni locali di corrosione profonda (ad es. riconducibili ad azione chimica)..	
Decisioni:		
	Togliere la sala dal servizio secondo quanto previsto per il caso B	Caso B
	Riportare 1 nella colonna “ X ” del file di raccolta dati EVIC	X

Rappresentazione grafica:			
			

37 Danni allo strato protettivo – con o senza corrosione	Assili verniciati
--	-------------------





Informazioni rilevanti:		
	Distacchi locali del rivestimento protettivo (verniciatura), con o senza corrosione.	
Decisioni:		
	Lasciare la sala in servizio secondo quanto previsto per il caso C o riparare il danneggiamento sulla sala “in situ”.	Caso C
	Riportare 1 nella colonna “C” del file di raccolta dati EVIC	C

Rappresentazione grafica:

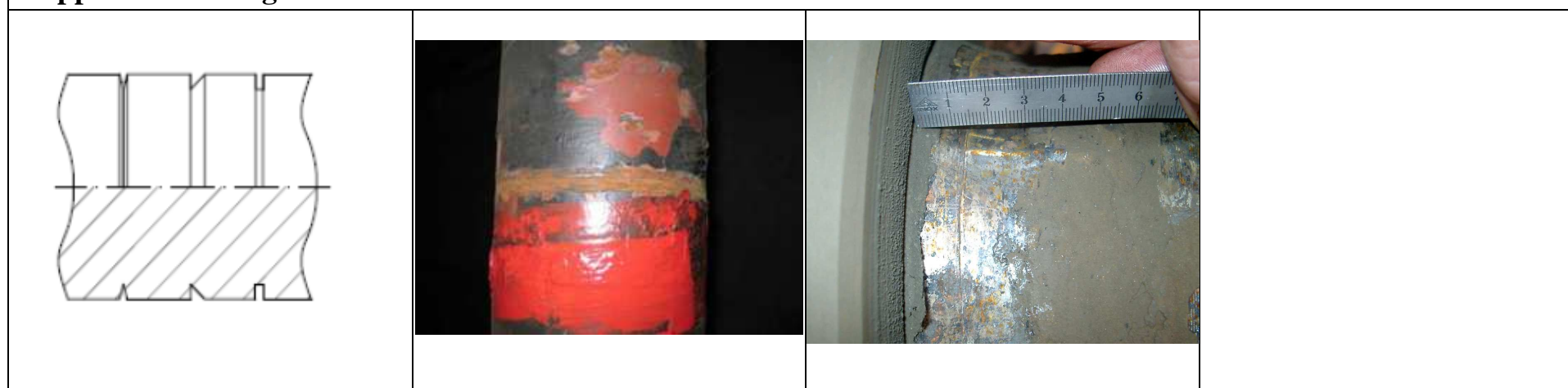


CRITERI per ASSILI NON VERNICIATI

40 Nessun danneggiamento – aspetto superficiale ammissibile		Assili non verniciati
Informazioni rilevanti:		
	Esistono regole manutentive che non prevedono protezione anti-corrosiva. In questi casi assili e ruote rimangono non verniciati e in servizio mostrano sulla superficie uno strato ossidato sottile ed uniforme (ruggine superficiale)	
	ritorni di esperienza di SNCB dimostrano che l'applicazione di questo sistema manutentivo dell'asse non conduce a rotture di fatica durante il servizio dell'assile	
Decisioni:		
	La corrosione profonda non è ammessa.	
	Lasciare in servizio sale a stato superficiale “come nuovo”, “molto buono”, “buono” and “accettabile”	
	Riportare 1 nella colonna “ ok ” del file di raccolta dati EVIC	OK

Rappresentazione grafica:			
Come nuovo	Molto buono	Buono	Accettabile
			

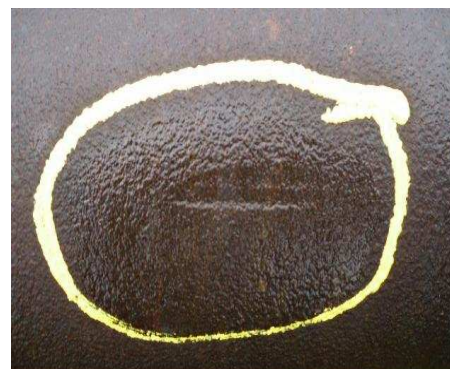
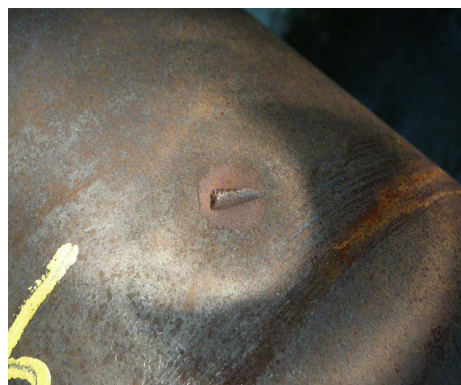
41 Danneggiamento meccanico – scanalature circolari a spigolo vivo		Assili non verniciati
Informazioni rilevanti:		
	Questo danneggiamento è caratterizzato da spigoli vivi circolari o da scanalature con zone di transizione a spigolo vivo.	
	Non sono ammessi danneggiamenti meccanici al materiale base sotto forma di scanalature.	
Decision:		
	Controllare sul carro le cause che possono aver originato questo danneggiamento e riparare conseguentemente	
	Togliere la sala dal servizio secondo quanto previsto per il caso A	Caso A
	Riportare 1 nella colonna “X” del file di raccolta dati EVIC	X

Rappresentazione grafica:


42 Danneggiamento meccanico – incisioni con bordi smussati		Assili non verniciati
Informazioni rilevanti:		
	Caratterizzato da zone di transizione con bordi smussati (GCU Annex 9, 1.6.2). Abrasioni che insorgono in servizio (causate ad es. dallo strisciamento dei leveraggi del freno) e che comportano danneggiamenti al rivestimento protettivo anti-corrosione (verniciatura).	
Decisioni:		
	Controllare sul carro le cause che possono aver originato questo danneggiamento e riparare conseguentemente	
	Rimuovere dal servizio, secondo il caso B	Caso B
	Se c'è danneggiamento al materiale base con profondità > 1mm: caso A (in accordo alle GCU)	Caso A
	Riportare 1 nella colonna “X” del file di raccolta dati EVIC	X

Rappresentazione grafica :

43 Danneggiamento meccanico – intagli con bordi angolati		Assili non verniciati
Informazioni rilevanti:		
	Intagli con bordi angolati possono verificarsi localmente e sono caratterizzati da contorni a spigolo.	
	Non sono ammessi danneggiamenti meccanici al materiale base sotto forma di intagli..	
Decisioni:		
	Togliere la sala dal servizio secondo quanto previsto per il caso A (in accordo ai criteri GCU)	Case A
	Riportare 1 nella colonna “ X ” del file di raccolta dati EVIC	X

Rappresentazione grafica :

44 Danneggiamento meccanico – cricche		Assili non verniciati
Informazioni rilevanti:		
	Cricche possono verificarsi localmente e sono caratterizzate (quando visibili) da linee sottili.	
	Non sono ammessi danneggiamenti meccanici al materiale base sotto forma di cricche.	
Decisioni:		
	Togliere la sala dal servizio secondo quanto previsto per il caso A	Caso A
	Riportare 1 nella colonna “ X ” del file di raccolta dati EVIC	X


Rappresentazione grafica :			
			

45 Danneggiamento di superficie – corrosione accentuata, profonda e ampia		Assili non verniciati
Informazioni rilevanti:		
	Non sono ammessi danneggiamenti alla superficie del materiale base sotto forma di ampie aree pesantemente corrose.	
Decision:		
	Togliere la sala dal servizio secondo quanto previsto per il caso B	Caso B
	Riportare 1 nella colonna “X” del file di raccolta dati EVIC	X

Rappresentazione grafica :



46 Danneggiamento di superficie – Singoli segni di corrosione profonda – vaiolature		Assili non verniciati
Informazioni rilevanti:		
	Non sono ammessi danneggiamenti alla superficie del materiale base sotto forma di vaiolature o segni locali di corrosione profonda (ad es. riconducibili ad azione chimica)..	
Decision:		
	Togliere la sala dal servizio secondo quanto previsto per il caso B	Caso B
	Riportare 1 nella colonna “X” del file di raccolta dati EVIC	X

Rappresentazione grafica :			
			

ZONA DEL COLLARINO

50 Zona del collarino		Tutti gli assili
Situazione:		
	Normalmente, con sala montata in opera sul carro, la zona del collarino non è sufficientemente visibile per l’ispezione	
Raccomandazioni:		
Solo in caso di chiare indicazioni di danneggiamenti meccanici o di corrosione profonda		
	Sostituire la sala	Caso A
	Riportare 1 nella colonna “ X ” del file di raccolta dati EVIC	X
Se non valutabile		
	Lasciare la sala in opera sul carro	
	Riportare 1 nella colonna “ OK ” del file di raccolta dati EVIC	OK

Rappresentazione grafica :

Non ammessa	Non valutabile
