

EUROPEJSKI KATALOG INSPEKCJI WIZUALNEJ (EVIC) DLA OSI WAGONÓW TOWAROWYCH

przeznaczony do stosowania w czasie “lekkich” napraw wagonów towarowych w warsztatach utrzymania

Wspólna Grupa Sektorowa dla Grupy Zadaniowej Europejskiej Agencji Kolejowej (ERA Task Force)) do spraw utrzymania wagonów/osi

KATEGORIE USZKODZEŃ

Osie malowane		
30	Brak wad	OK
31	Uszkodzenie mechaniczne wyżłobienia obwodowe o ostrych krawędziach	X (nie ok)
32	Uszkodzenie mechaniczne bruzdy obwodowe o gładkich krawędziach	X (nie ok)
33	Uszkodzenie mechaniczne karby o ostrych krawędziach	X (nie ok)
34	Uszkodzenie mechaniczne pęknięcia	X (nie ok)
35	Uszkodzenie powierzchni rozległe i silnie skorodowane obszary	X (nie ok)
36	Uszkodzenie powierzchni pojedyncze, głęboko wyżarte ogniska korozji	X (nie ok)
37	Uszkodzenie powłoki z korozją lub bez	C
Osie niemalowane		
40	Brak wad	OK
41	Uszkodzenie mechaniczne wyżłobienia obwodowe o ostrych krawędziach	X (nie ok)
42	Uszkodzenie mechaniczne bruzdy obwodowe o gładkich krawędziach	X (nie ok)
43	Uszkodzenie mechaniczne karby o ostrych krawędziach	X (nie ok)
44	Uszkodzenie mechaniczne pęknięcia	X (nie ok)
45	Uszkodzenie powierzchni rozległe i silnie skorodowane obszary	X (nie ok)
46	Uszkodzenie powierzchni pojedyncze, głęboko wyżarte ogniska korozji	X (nie ok)
Wszystkie osie		
50	Obszar przedpiaścia	X (nie ok)

KRYTERIA DLA OSI MALOWANYCH



30 Brak wad lub dopuszczalne wady wykryte na powierzchni osi – łagodne wgłębienia		Osie malowane
Istotne informacje:		
	Wgłębienia mogą pojawiać się zarówno na całym obwodzie albo nieregularnie i charakteryzują się łagodnie zaokrąglonymi konturami bez żadnych ostrych przejść. Wgłębienia tego typu mogą powstawać w trakcie prac związanych z utrzymaniem. Powłoka antykorozyjna nie jest uszkodzona.	
Decyzja:		
	Jeżeli powłoka antykorozyjna nie jest uszkodzona, osie z wgłębieniami można zostawić w pojeździe	
	Zaznaczyć 1 w kolumnie „OK” w arkuszu danych EVIC	OK

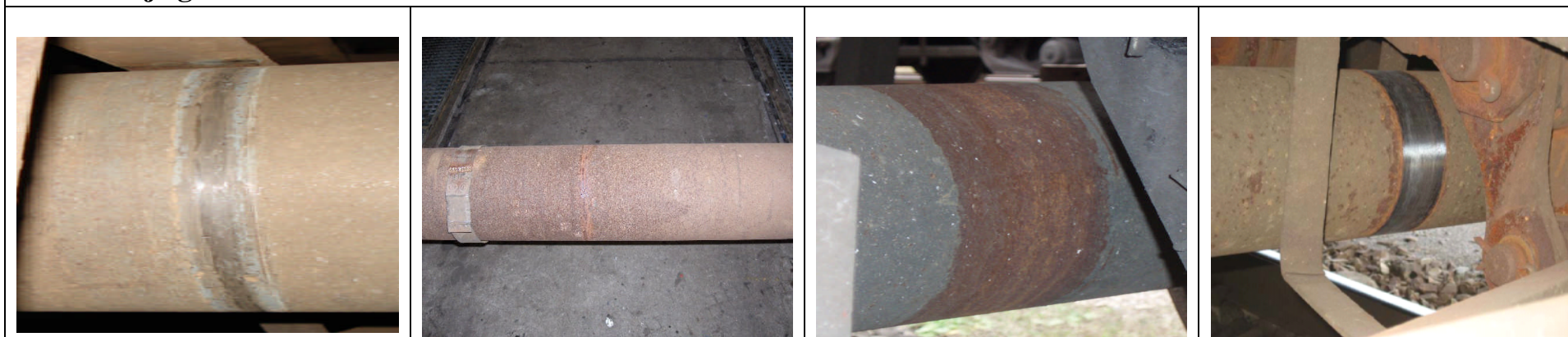
Prezentacje graficzne:			
			

31 Uszkodzenie mechaniczne – wyżłobienia obwodowe o ostrych krawędziach		Osie malowane
Istotne informacje:		
	Wyżłobienia charakteryzują się obwodowymi przejściami o ostrych krawędziach.	
	Uszkodzenia mechaniczne materiału podstawowego osi w formie wyżłobień są niedopuszczalne.	
Decyzja:		
	Sprawdzić w wagonie, co mogło spowodować takie uszkodzenie i dokonać odpowiedniej naprawy	
	Wyłączyć z eksploatacji	Przypadek A
	Zaznaczyć 1 w kolumnie „X” w arkuszu danych EVIC	X

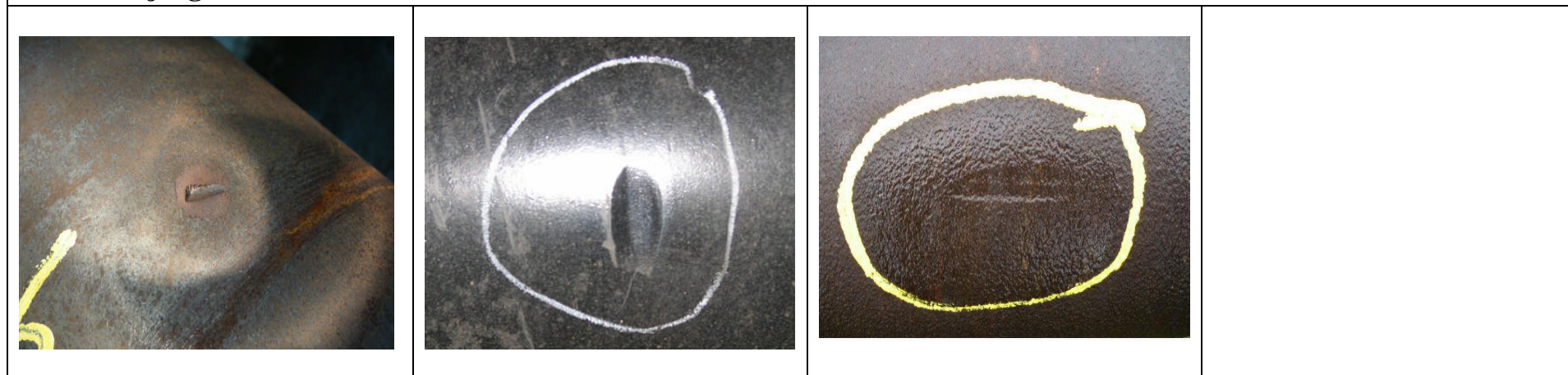
Prezentacje graficzne:

32 Uszkodzenie mechaniczne – bruzdy obwodowe o gładkich krawędziach		Osie malowane
Istotne informacje:		
	Charakteryzują się gładkimi przejściami na krawędziach (AVV - Ogólna umowa o użytkowaniu wagonów towarowych Aneks 9, 1.6.2). Bruzdy powstające w okresie eksploatacji (spowodowane np. przez ruch łączników dźwigni hamulca) obejmują uszkodzenia powłoki antykorozyjnej.	
Decyzja:		
	Sprawdzić w wagonie, co mogło spowodować takie uszkodzenie i dokonać stosownej naprawy	
	Wyłączyć z eksploatacji	Przypadek B
	W przypadku uszkodzenia materiału podstawowego osi>1mm: (zgodnie z AVV)	Przypadek A
	Zaznaczyć 1 w kolumnie „X” w arkuszu danych EVIC	X


Prezentacje graficzne:

33 Uszkodzenie mechaniczne – karby o ostrych krawędziach		Osie malowane
Istotne informacje:		
	Karby o ostrych krawędziach pojawiają się miejscowo i charakteryzują się ostrymi przejściami.	
	Uszkodzenia mechaniczne materiału podstawowego osi w postaci karbów są niedopuszczalne.	
Decyzja:		
	Wyłączyć z eksploatacji (zgodnie z kryteriami AVV)	Przypadek A
	Zaznaczyć 1 w kolumnie „X” w arkuszu danych EVIC	X

Prezentacje graficzne:

34 Uszkodzenie mechaniczne – pęknięcia		Osie malowane
Istotne informacje:		
	Pęknięcia pojawiają się miejscowo na materiale wału (nie na części malowanej) i charakteryzują się drobnymi widocznymi liniami .	
	Uszkodzenia mechaniczne materiału osi w formie pęknięć są niedopuszczalne.	
Decyzja:		
	Wyłączyć z eksploatacji	Przypadek A
	Zaznaczyć 1 w kolumnie „X” w arkuszu danych EVIC	X

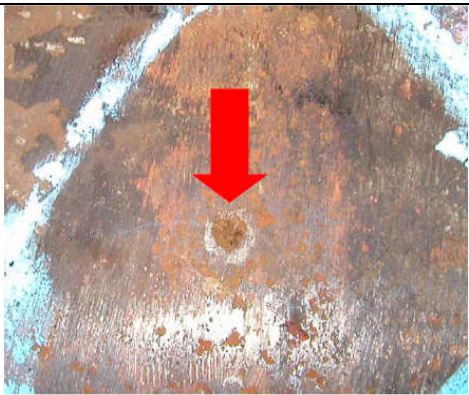
Prezentacje graficzne

			
--	--	--	--

35 Uszkodzenie powierzchni – rozległe i silnie skorodowane obszary		Osie malowane
Istotne informacje		
	Uszkodzenia powierzchni materiału podstawowego osi w formie rozległych i silnie skorodowanych obszarów (stare zabezpieczenie przed korozją) są niedopuszczalne.	
Decyzja:		
	Wyłączyć z eksploatacji	Przypadek B
	Zaznaczyć 1 w kolumnie „X” w arkuszu danych EVIC	X

Prezentacje graficzne

36 Uszkodzenie powierzchni – pojedyncze, głęboko wyżarte ogniska korozji		Osie malowane
Istotne informacje		
	Uszkodzenia powierzchni materiału podstawowego osi w formie wyraźnych lokalnych ognisk korozji (spowodowanych np. oddziaływaniami chemicznymi) są niedopuszczalne	
Decyzja		
	Wyłączyć z eksploatacji	Przypadek B
	Zaznaczyć 1 w kolumnie „X” w arkuszu danych EVIC	X





Prezentacje graficzne			
			

37 Uszkodzenie powłoki – z korozją lub bez		Osie malowane
Istotne informacje:		
	Drobne ubytki powłoki antykorozyjnej, z oznakami korozji lub bez takich oznak	
Decyzja:		
	Pozostawić w eksploatacji zgodnie z przypadkiem C i/lub dokonać naprawy uszkodzenia na miejscu na zestawie kołowym	Przypadek C
	Zaznaczyć 1 w kolumnie „C” w arkuszu danych EVIC	X

Prezentacje graficzne

KRETERIA DLA OSI NIEMALOWANYCH

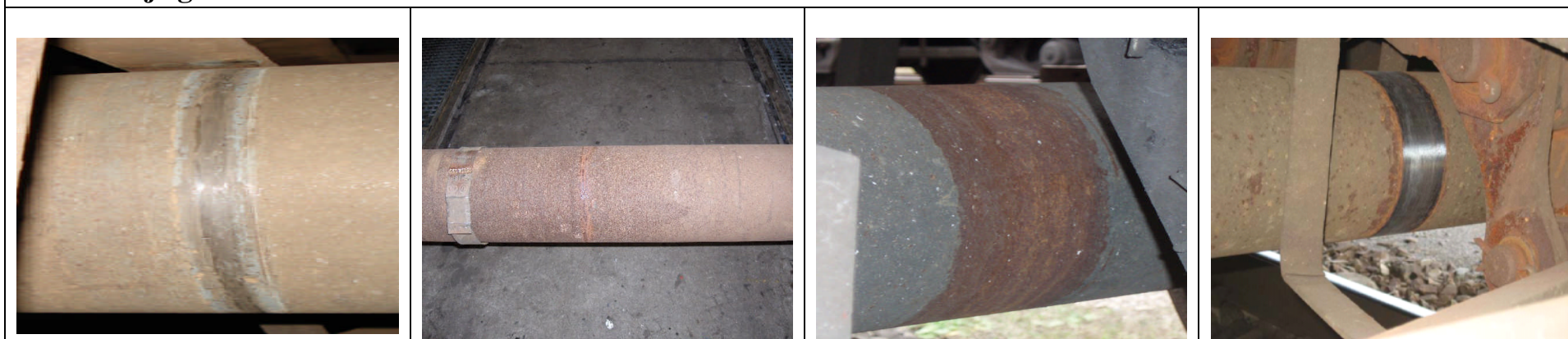
40 Brak wad – dopuszczalny wygląd powierzchni		Osie niemalowane
Istotne informacje:		
	Istnieją zasady utrzymania, które nie wymagają żadnych zabezpieczeń antykorozyjnych. W takich przypadkach osie i koła pozostają niemalowane a ich powierzchnie w czasie eksploatacji pokryte są cienką i jednolitą warstwą rdzy.	
	Z doświadczeń SNCB wynika, że stosowanie takiego systemu utrzymania osi nie powoduje żadnych pęknięć na skutek zmęczenia w czasie eksploatacji osi.	
Decyzja:		
	Głęboka korozja jest niedopuszczalna.	
	Pozostawić zestaw kołowy w eksploatacji, jeżeli jest w stanie „jak nowy”, „bardzo dobry”, „dobry” i „dopuszczalny”	
	Zaznaczyć 1 w kolumnie „OK” w arkuszu danych EVIC	OK

Prezentacje graficzne			
Jak nowy	Bardzo dobry	Dobry	Dopuszczalny
			

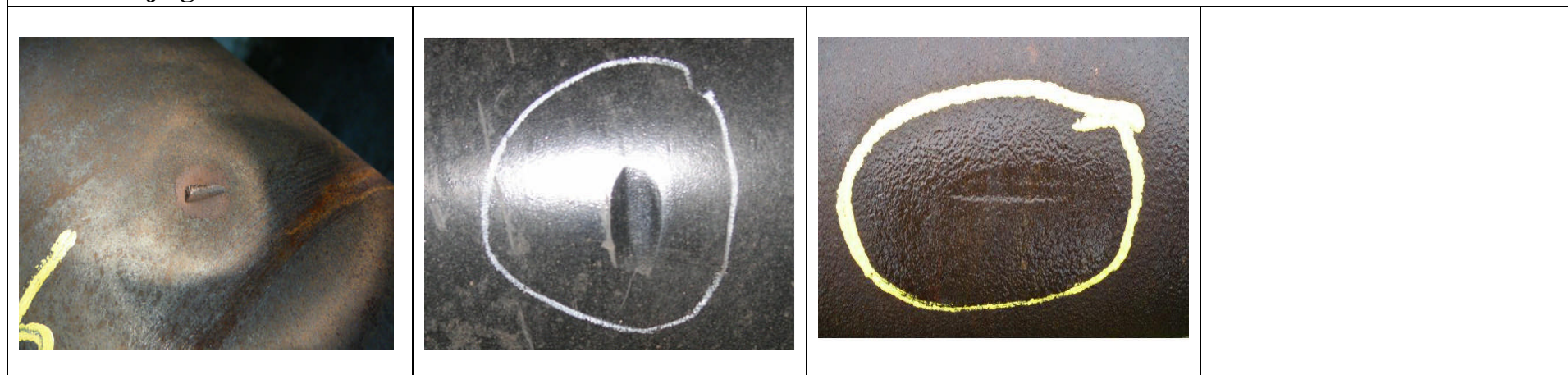
41 Uszkodzenie mechaniczne - wyżłobienia obwodowe o ostrych krawędziach		Osie niemalowane
Istotne informacje:		
	Wyżłobienia charakteryzują się obwodowymi przejściami o ostrych krawędziach.	
	Uszkodzenia mechaniczne materiału podstawowego osi w formie wyżłobień są niedopuszczalne.	
Decyzja:		
	Sprawdzić w wagonie, co mogło spowodować takie uszkodzenie i dokonać odpowiedniej naprawy	
	Wyłączyć z eksploatacji	Przypadek A
	Zaznaczyć 1 w kolumnie „X” w arkuszu danych EVIC	X

Prezentacje graficzne


42 Uszkodzenie mechaniczne – bruzdy obwodowe o gładkich krawędziach		Osie niemalowane
Istotne informacje:		
	Charakteryzują się gładkimi przejściami na krawędziach (AVV - Ogólna umowa o użytkowaniu wagonów towarowych Aneks 9, 1.6.2).Bruzdy powstające w okresie eksploatacji (spowodowane np. przez ruch łączników dźwigni hamulca) obejmują uszkodzenia powłoki antykorozyjnej.	
Decyzja:		
	Sprawdzić w wagonie, co mogło spowodować takie uszkodzenie i dokonać stosownej naprawy	
	Wyłączyć z eksploatacji	Przypadek B
	W przypadku uszkodzenia materiału podstawowego osi>1mm: (zgodnie z AVV)	Przypadek A
	Zaznaczyć 1 w kolumnie „X” w arkuszu danych EVIC	X

Prezentacje graficzne

43 Uszkodzenie mechaniczne – karby o ostrych krawędziach		Osie niemalowane
Istotne informacje:		
	Karby o ostrych krawędziach pojawiają się miejscowo i charakteryzują się ostrymi przejściami .	
	Uszkodzenia mechaniczne materiału podstawowego osi w postaci karbów są niedopuszczalne.	
Decyzja:		
	Wyłączyć z eksploatacji (zgodnie z kryteriami AVV)	Przypadek A
	Zaznaczyć 1 w kolumnie „X” w arkuszu danych EVIC	X

Prezentacje graficzne


44 Uszkodzenie mechaniczne – pęknięcia		Osie niemalowane
Istotne informacje:		
	Pęknięcia pojawiają się miejscowo na materiale wału (nie na części malowanej) i charakteryzują się drobnymi widocznymi liniami .	
	Uszkodzenia mechaniczne materiału osi w formie pęknięć są niedopuszczalne.	
Decyzja:		
	Wyłączyć z eksploatacji	Przypadek A
	Zaznaczyć 1 w kolumnie „X” w arkuszu danych EVIC	X

Prezentacje graficzne			
			

45 Uszkodzenie powierzchni – rozległe i silnie skorodowane obszary		Osie niemalowane
Istotne informacje:		
	Uszkodzenia powierzchni materiału podstawowego osi w formie rozległych i silnie skorodowanych obszarów (stare zabezpieczenie przed korozją) są niedopuszczalne	
Decyzja:		
	Wyłączyć z eksploatacji	Przypadek B
	Zaznaczyć 1 w kolumnie „X” w arkuszu danych EVIC	X

Prezentacje graficzne:

46 Uszkodzenie powierzchni – pojedyncze, głęboko wyżarte ogniska korozji		Osie niemalowane
Istotne informacje:		
	Uszkodzenia powierzchni materiału podstawowego osi w formie wyraźnych lokalnych ognisk korozji (spowodowanych np. oddziaływaniami chemicznymi) są niedopuszczalne.	
Decyzja:		
	Wyłączyć z eksploatacji	Przypadek B
	Zaznaczyć 1 w kolumnie „X” w arkuszu danych EVIC	X



Prezentacje graficzne			
			

OBSZAR PRZEDPIAŚCIA



50 Obszar przedpiaścia		Wszystkie osie
Sytuacja:		
	W normalnych warunkach nie ma możliwości przeprowadzenia dokładnych oględzin obszaru przedpiaścia zestawów zamontowanych w wagonach.	
Zalecenie:		
Tylko, w przypadku jednoznacznego zidentyfikowania uszkodzenia mechanicznego albo korozji.		
	Wymontować zestaw kołowy	Przypadek A
	Zaznaczyć 1 w kolumnie „X” w arkuszu danych EVIC	X
Jeżeli dokonanie oceny nie jest możliwe		
	Pozostawić zestaw kołowy w eksploatacji	
	Zaznaczyć 1 w kolumnie „OK” w arkuszu danych EVIC	OK

Prezentacje graficzne:

<p>Niedopuszczalne</p> 		<p>Dokonanie oceny nie jest możliwe</p> 	
--	--	---	--