

EVROPSKI KATALOG VIZUALNE KONTROLE (EVIC) ZA OSI TOVORNIH VAGONOV

za uporabo v sprotnem vzdrževanju tovornih vagonov v delavnicah

JSG Delovna skupina ERA za vzdrževanje vagonov/osi



KATEGORIJE POŠKODB

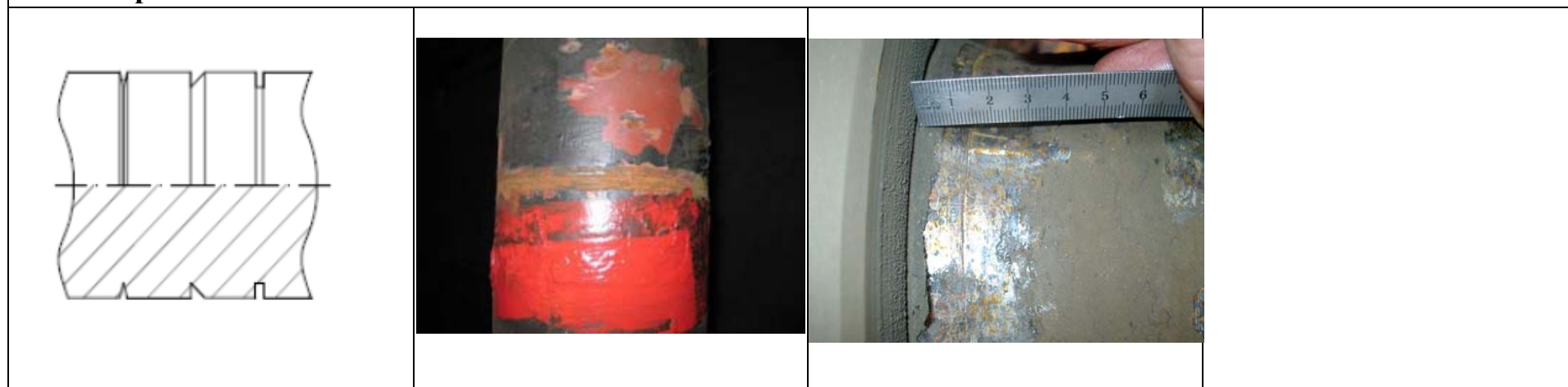
Pobarvane osi		
30	Brez napak	OK
31	Mehanska poškodba ostrorobi krožni žleb	X (ni ok)
32	Mehanska poškodba izbrušena krožna brazda	X (ni ok)
33	Mehanska poškodba ostroroba zareza	X (ni ok)
34	Mehanska poškodba razpoke	X (ni ok)
35	Površinska poškodba obsežno in močno korodirano območje	X (ni ok)
36	Površinska poškodba posamične, globlje jamičaste korozijske brazgotine	X (ni ok)
37	Poškodba premaza z ali brez korozije	C
Nepobarvane osi		
40	Brez napak	OK
41	Mehanska poškodba ostrorobi krožni žleb	X (ni ok)
42	Mehanska poškodba izbrušena krožna brazda	X (ni ok)
43	Mehanska poškodba ostroroba zareza	X (ni ok)
44	Mehanska poškodba razpoke	X (ni ok)
45	Površinska poškodba močna, obsežna, in globoka korozija	X (ni ok)
46	Površinska poškodba posamične, globlje jamičaste korozijske brazgotine	X (ni ok)
Vse osi		
50	Prehodno območje	X (ni ok)

KRITERIJI ZA POBARVANE OSI

30 Brez ali s sprejemljivimi napakami na površini osi – gladke vdolbine		Pobarvana os
Značilne informacije:		
	Vdolbine tako po celotnem obsegu ali v presledkih z značilnimi gladko zaobljenimi obrisi brez ostrih prehodov. Ta tip vdolbin izvira iz poteka vzdrževalnih del. Anti korozijski premaz je nepoškodovan.	
Odločitev:		
	Osi z vdolbinami, katerih premaz je vseeno nepoškodovan smejo ostati v vozilu.	
	Označiti “1” v stolpcu “ok” zapisa EVIC.	OK

Slikovni prikaz			
			

31 Mehanska poškodba - ostrorobi krožni žleb		Pobarvana os
Značilne informacije:		
	Žlebovi so okarakterizirani s krožnimi ostrimi robovi z ostrimi prehodi.	
	Mehanska poškodba osnovnega materiala v obliki žleba je nedopustna.	
Odločitev:		
	Preveriti na vagonu zakaj je poškodba nastala in popraviti.	
	Vzeti iz uporabe - popraviti	Primer A
	Označiti “1” v stolpcu “X” zapisa EVIC.	X

Slikovni prikaz:


32 Mehanska poškodba - izbrušena krožna brazda		Pobarvana os
Značilne informacije:		
	Značilni gladki vbrušeni prehodi (AVV-GCU Priloga 9, 1.6.2 - vbrušeno mesto <1mm). Vbrušenja nastala v obratovanju (povzročena npr. z drsenjem zavornega vzvodovja) vključno s poškodbami anti-korozijskega premaza.	
Odločitev:		
	Preveriti na vagonu zakaj je poškodba nastala in popraviti	
	Vzeti iz uporabe	Primer B
	v kolikor je poškodba osnovnega materiala >1mm@skladno z AVV-GCU.	Primer A
	Označiti “1” v stolpcu “X” zapisa EVIC.	X

Slikovni prikaz:

33 Mehanska poškodba - ostroroba zareza		Pobarvana os
Značilne informacije:		
	Ostrorobe zareze nastale lokalno s karakterističnimi ostrimi robovi.	
	Mehanska poškodba osnovnega materiala v obliki zarez je nedopustna.	
Odločitev:		
	Vzeti iz uporabe (skladno s kriteriji AVV - GCU)	Primer A
	Označiti "1" v stolpcu "X" zapisa EVIC.	X

Slikovni prikaz:


34 Mehanska poškodba - razpoka		Pobarvana os
Značilne informacije:		
	Razpoke nastale lokalno na osi (ne na premazu) in imajo značilen izgled tankih črt.	
	Mehanske poškodbe osnovnega materiala v obliki razpok so nedopustne.	
Odločitev:		
	Vzeti iz uporabe	Primer A
	Označiti “1” v stolpcu “X” zapisa EVIC.	X

Slikovni prikaz:			
			

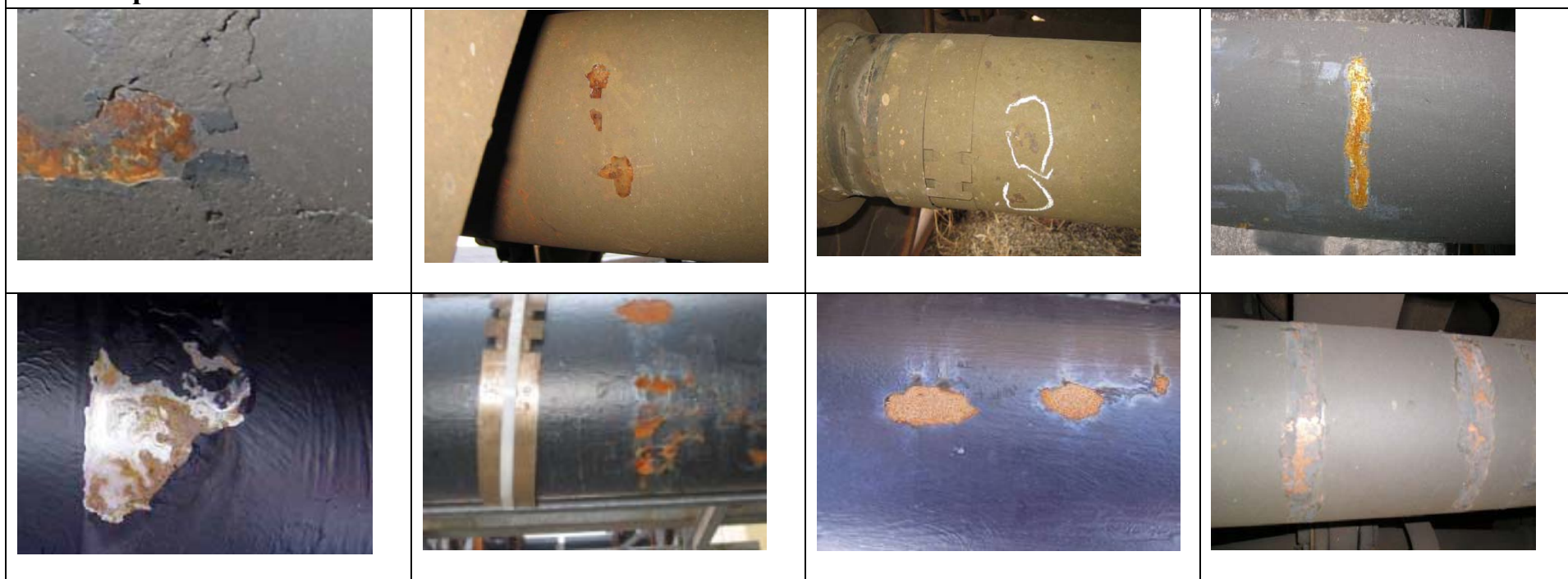
35 Površinska poškodba - obsežno in močno korodirano območje		Pobarvana os
Značilne informacije:		
	Površinske poškodbe osnovnega materiala v obliki obsežne in močne korozije (stara anti-korozijska zaščita) so nedopustne.	
Odločitev:		
	Vzeti iz uporabe	Primer B
	Označiti “1” v stolpcu “X” zapisa EVIC.	X

Slikovni prikaz:

36 Površinska poškodba - posamične, globlje jamičaste korozijske brazgotine		Pobarvana os
Značilne informacije:		
	Površinska poškodba osnovnega materiala v obliki posamičnih jamičastih korozijskih brazgotin (kot posledica kemičnih vplivov) je nedopustna.	
Odločitev:		
	Vzeti iz uporabe	Primer B
	Označiti “1” v stolpcu “X” zapisa EVIC.	X

Slikovni prikaz:			
			





37 Poškodba premaza z ali brez korozije		Pobarvana os
Značilne informacije:		
	Manjša poškodba anti-korozivnega premaza, bodisi da korozija je ali pa ni prisotna.	
Odločitev:		
	Pustiti v uporabi skladno s primerom C in/ali popraviti poškodbo na mestu na kolesni dvojici.	Primer C
	Označiti “1” v stolpcu “C” zapisa EVIC.	C

Slikovni prikaz:

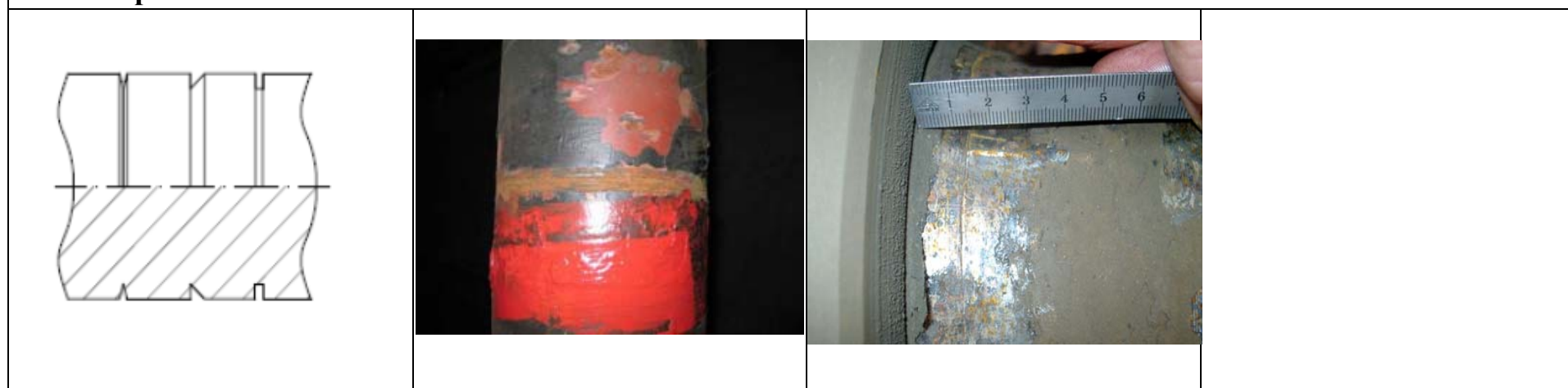
KRITERIJI ZA NEPOBARVANE OSI



40 Brez napak – sprejemljivo stanje površine		Nepobarvane osi
Značilne informacije:		
	Obstojajo predpisi o vzdrževanju, ki ne zahtevajo anti-korozijsko zaščito. Osi in kolesa ostanejo v teh primerih nepobarvana in prekrita s slojem rjavine v obratovanju.	
	SNCB na osnovi izkušenj potrjujejo da takšen način vzdrževanja osi nima vpliva na nastanek prelomov v obratovanju osi.	
Odločitev:		
	Globoka korozija ni dopustna.	
	Pustiti v obratovanju osi, ki so “kot nove”, “zelo dobre”, “dobre” in “sprejemljive”.	
	Označiti “1” v stolpcu “ok” zapisa EVIC.	OK

Slikovni prikaz:			
kot nova	zelo dobra	dobra	sprejemljiva
			

41 Mehanska poškodba ostrorobi krožni žleb		Nepobarvane osi
Značilne informacije:		
	Žlebovi imajo karakteristike krožnih ostrih robov z ostrimi prehodi	
	Mehanska poškodba osnovnega materiala v obliki žleba je nedopustna.	
Odločitev:		
	Preveriti na vagonu kako je poškodba nastala in popraviti.	
	Vzeti iz uporabe – popraviti.	Primer A
	Označiti “1” v stolpcu “X” zapisa EVIC.	X

Slikovni prikaz:


42 Mehanska poškodba izbrušena krožna brazda		Nepobarvane osi
Značilne informacije:		
	Značilni gladki vbrušeni prehodi (AVV - GCU Priloga 9, 1.6.2 - vbrušeno mesto <1mm). Vbrušenja nastala v obratovanju (povzročena npr. z drsenjem zavornega vzvodovja) vključno s poškodbami anti-korozijskega premaza.	
Odločitev:		
	Preveriti na vagonu kako je poškodba nastala in popraviti.	
	Vzeti iz uporabe	Primer B
	v kolikor je poškodba osnovnega materiala >1mm skladno z AVV - GCU	Primer A
	Označiti “1” v stolpcu “X” zapisa EVIC.	X

Slikovni prikaz:

43 Mehanska poškodba ostroroba zareza		Nepobarvane osi
Značilne informacije:		
	Ostrorobe zareze nastale lokalno s karakterističnimi ostrimi robovi.	
	Mehanska poškodba osnovnega materiala v obliki zarez je nedopustna.	
Odločitev:		
	Vzeti iz uporabe (skladno s kriteriji AVV - GCU)	Primer A
	Označiti “1” v stolpcu “X” zapisa EVIC.	X

Slikovni prikaz:

44 Mehanska poškodba razpoka		Nepobarvane osi
Značilne informacije:		
	Razpoke nastale lokalno na osi (ne na premazu) in imajo značilen izgled tankih črt.	
	Mehanske poškodbe osnovnega materiala v obliki razpok so nedopustne.	
Odločitev:		
	Vzeti iz uporabe	Primer A
	Označiti “1” v stolpcu “X” zapisa EVIC.	X

Slikovni prikaz:			
			

45 Površinska poškodba - močna, obsežna, in globoka korozija		Nepobarvane osi
Značilne informacije:		
	Površinska poškodba osnovnega materiala v obliki obsežne in močne korozije (stara anti-korozijska zaščita) je nedopustna.	
Odločitev:		
	Vzeti iz uporabe	Primer B
	Označiti “1” v stolpcu “X” zapisa EVIC.	X

Slikovni prikaz:

46 Površinska poškodba - posamične, globlje jamičaste korozijske brazgotine		Nepobarvane osi
Značilne informacije:		
	Površinska poškodba osnovnega materiala v obliki posamičnih jamičastih korozijskih brazgotin (kot posledica kemičnih vplivov) je nedopustna.	
Odločitev:		
	Vzeti iz uporabe	Primer B
	Označiti “1” v stolpcu “X” zapisa EVIC.	X

Slikovni prikaz

PREHODNO OBMOČJE



50 Prehodno območje – opornik tesnilnega obroča		Vse osi
Značilne informacije:		
	Normalno prehodno območje ni možno pregledati pri vgrajenih kolesnih dvojicah na vagonu	
Priporočilo		
V primeru jasnih znakov mehanskih ali korozijskih poškodb		
	Izgradnja kolesne dvojice	Primer A
	označiti “1” v stolpcu “ok” zapisa EVIC.	X
V kolikor ni možno jasno presoditi		
	Pustiti kolesno dvojico v uporabi	
	Označiti “1” v stolpcu “ok” zapisa EVIC.	OK

Slikovni prikaz			
Ni sprejemljivo		Ni možno presoditi	
			