

EURÓPSKY KATALÓG VIZUÁLNYCH KONTROL (EVIC) NÁPRAV DVOJKOLESÍ NÁKLADNÝCH VOZŇOV

pre použitie pri bežnej údržbe nákladných vozňov v dielňach

*Spoločná skupina železničného sektoru pre pracovnú skupinu ERA - údržba
nákladných vozňov/náprav.*

KATEGÓRIA POŠKODENIA

Nápravy s náterom		
30	Bez chyby	OK
31	Mechanické poškodenie – obvodové ryhy s ostrými hranami	X (nie ok)
32	Mechanické poškodenie – obvodové ryhy bez ostrých hrán	X (nie ok)
33	Mechanické poškodenia – ostré zářezy	X (nie ok)
34	Mechanické poškodenie – trhliny	X (nie ok)
35	Povrchové poškodenia – rozsiahlo a ťažko skorodované oblasti	X (nie ok)
36	Povrchové poškodenia – jednotlivé hlboké korozívne stopy	X (nie ok)
37	Poškodenie náteru – s alebo bez korózie	C
Nápravy bez náteru		
40	Bez chyby	OK
41	Mechanické poškodenie – obvodové ryhy s ostrými hranami	X (nie ok)
42	Mechanické poškodenie – obvodové ryhy bez ostrých hrán	X (nie ok)
43	Mechanické poškodenia – ostré zářezy	X (nie ok)
44	Mechanické poškodenie – trhliny	X (nie ok)
45	Povrchové poškodenia – rozsiahlo a ťažko skorodované oblasti	X (nie ok)
46	Povrchové poškodenia – jednotlivé hlboké korozívne stopy	X (nie ok)
Všetky nápravy		
50	Sedlo oporného krúžku	X (nie ok)

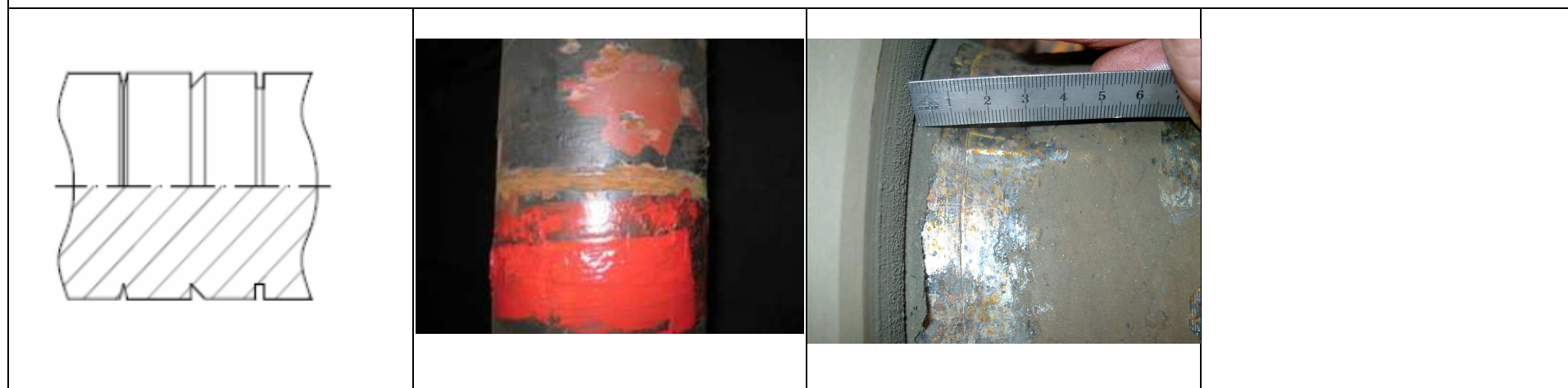
KRITÉRIA PRE NÁPRAVY S NÁTEROM

30 Žiadne, alebo prípustné poškodenia zistené na povrchu nápravy – mierne preliačiny		Nápravy s náterom
Charakteristické informácie:		
	Preliačiny sa môžu vyskytovať buď po celom obvode nápravy, alebo miestami a sú charakterizované zaoblenými obrysami bez ostrej hrany. Tieto preliačiny sa môžu objaviť následkom údržbárskych prác. Protikorózna ochrana nie je poškodená.	
Rozhodnutie:		
	Nápravy s preliačinami s nepoškodeným náterom môžu ostať pod vozňom	
	Označte 1 v stĺpci “ ok ” v tabuľke EVIC.	OK

Obrázkové znázornenie:			
			

31 Mechanické poškodenie – obvodové ryhy s ostrými hranami		Natreté nápravy
Charakteristické informácie:		
	Ryhy sú charakterizované obvodovými prechodmi s ostrými hranami.	
	Mechanické poškodenie základného materiálu vo forme rýh nie je prípustné.	
Rozhodnutie:		
	Zistíte na vozni príčiny vzniku tejto chyby a následne vykonajte opravu.	
	Vyradíte z prevádzky podľa	Prípad A
	Označte 1 v stĺpci “ X ” v tabuľke EVIC	X

Obrázkové znázornenie:



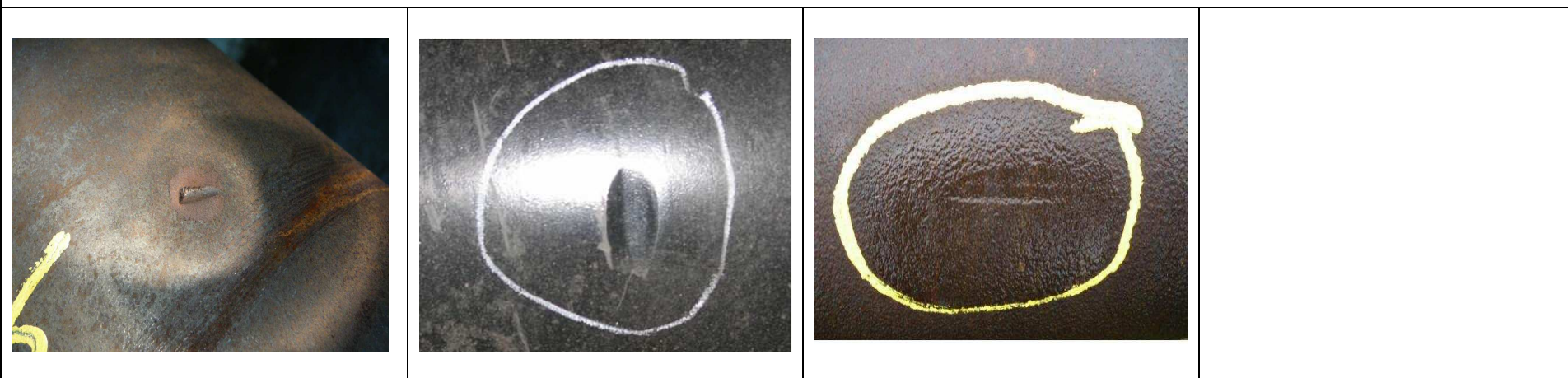
32 Mechanické poškodenie – obvodové ryhy bez ostrých hrán		Natreté nápravy
Charakteristické informácie:		
	Charakterizované prechodmi bez ostrých hrán (AVV, príloha 9, 1.6.2). Obvodové ryhy sa tvoria v prevádzke (zapríčinené napríklad trením brzdového sútyčia) a poškodenie protikorózneho ochrany.	
Rozhodnutie:		
	Zistíte na vozni dôvod vzniku tohto poškodenia a primerane opravte.	
	Vyradiť z prevádzky	Prípado B
	Ak je poškodenie základného materiálu > 1mm: (podľa AVV)	Prípado A
	Označiť 1 v stĺpci “X” v tabuľke EVIC	X

Obrázkové znázornenie:



33 Mechanické poškodenia – ostré zárezy		Natreté nápravy
Charakteristické informácie:		
	Zárezy sa vyskytujú miestami a sú charakterizované ostrými hranami.	
	Mechanické poškodenie základného materiálu zárezmi nie je prípustné.	
Rozhodnutie:		
	Vyradiť z prevádzky (v súlade s kritériami AVV)	Prípad A
	Označiť 1 v stĺpci “ X ” v tabuľke EVIC	X

Obrázkové znázornenie:



34 Mechanické poškodenie – trhliny		Natreté nápravy
Charakteristické informácie:		
	Trhliny sa vyskytujú miestami (nemusí sa vyskytovať na nátere) a sú charakterizované a viditeľné vo forme jemných rýh.	
	Mechanické poškodenie základného materiálu trhlinami nie je prípustné.	
Rozhodnutie:		
	Vyradiť z prevádzky	Prípada
	Označiť 1 v stĺpci “X” v tabuľke EVIC	X

Obrázkové znázornenie:			
			


35 Povrchové poškodenia –rozsiahlo a ťažko skorodované oblasti		Natreté nápravy
Charakteristické informácie:		
	Povrchové poškodenia vo forme rozsiahlo a hlboko skorodovanými oblast’ami základného materiálu nie je prípustné.	
Rozhodnutie:		
	Vyradiť z prevádzky	Prípad B
	Označiť 1 v stĺpci “X” v tabuľke EVIC	X

Obrázkové znázornenie:



36 Povrchové poškodenia – jednotlivé hlboké korozívne stopy		Natreté nápravy
Charakteristické informácie:		
	Povrchové poškodenia základného materiálu vo forme zrejmých lokálnych korozívnych stôp (vyplývajúcich napríklad z chemických účinkov) nie je prípustné.	
Rozhodnutie:		
	Vyradiť z prevádzky	Prípad B
	Označiť 1 v stĺpci “ X ” v tabuľke EVIC	X

Obrázkové znázornenie:

			
--	--	--	--





37 Poškodenie náteru – s alebo bez korózie		Natreté nápravy
Charakteristické informácie:		
	Malé úbytky proti korozívneho náteru s alebo bez korózie.	
Rozhodnutie:		
	Ponechať v prevádzke podľa prípadu C a/alebo opraviť poškodenie na mieste na dvojkolesí.	Prípad C
	Označiť 1 v stĺpci “ C ” v tabuľke EVIC	C

Obrázkové znázornenie:



KRITÉRIA PRE NÁPRAVY BEZ NÁTERU

40 Bez chýb – prijateľný vzhľad povrchu		Nenatreté nápravy
Charakteristické informácie:		
	Existujú údržbárske pravidlá, ktoré nevyžadujú proti korozívnu ochranu. Nápravy a kolesá ostávajú nenatreté a v tomto prípade sa v prevádzke na povrchu vytvára súvislá rovnomenná oxidačná vrstva.	
	Praktické skúsenosti SNCB dokazujú, že takýto systém údržby nevedie k prasknutiu náprav v prevádzke.	
Rozhodnutie:		
	Hlboká korózia nie je dovolená.	
	V prevádzke ponechať dvojkolesie “ako nové”, “veľmi dobré”, “dobré” a “prijateľné”	
	Označiť 1 v stĺpci “ok” v tabuľke EVIC	OK

Obrázkové znázornenie:			
Ako nové	Veľmi dobré	Dobré	Prijateľné
			

41 Mechanické poškodenie – obvodové ryhy s ostrými hranami		Nenatreté nápravy
Charakteristické informácie:		
	Ryhy sú charakterizované obvodovými prechodmi s ostrými hranami.	
	Mechanické poškodenie základného materiálu vo forme rýh nie je prípustné.	
Rozhodnutie:		
	Zistíte na vozni príčiny vzniku tejto chyby a následne vykonajte opravu.	
	Vyradíte z prevádzky podľa	Prípad A
	Označte 1 v stĺpci “ X ” v tabuľke EVIC	X

Obrázkové znázornenie:



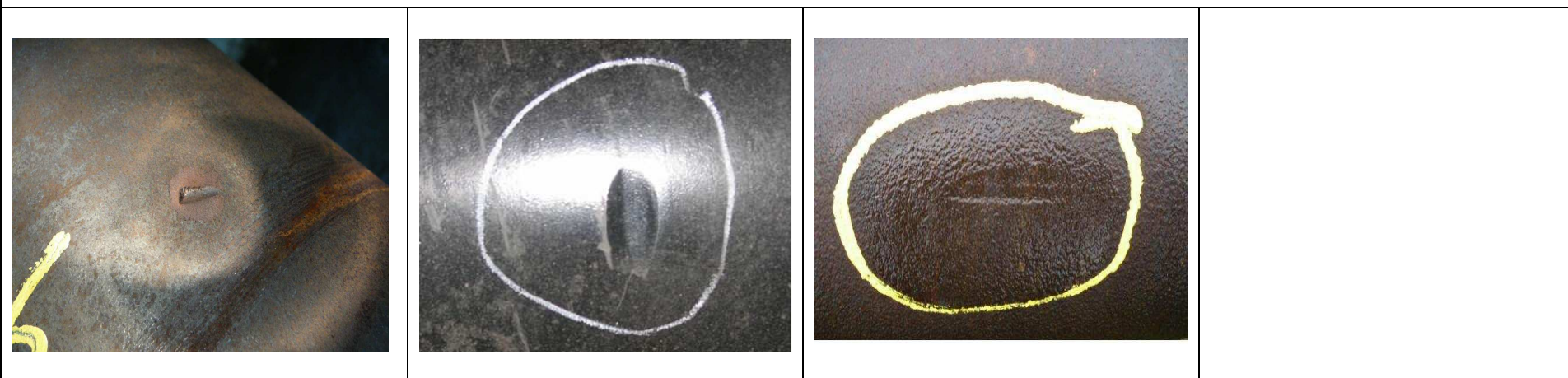
42 Mechanické poškodenie – obvodové ryhy bez ostrých hrán		Nenatreté nápravy
Charakteristické informácie:		
	Charakterizované prechodmi bez ostrých hrán (AVV, príloha 9, 1.6.2). Obvodové ryhy sa tvoria v prevádzke (zapríčené napríklad trením brzdového sútyčia) a poškodenie protikorózneho ochrany.	
Rozhodnutie:		
	Zistíte na vozni dôvod vzniku tohto poškodenia a primerane opravte	
	Vyradiť z prevádzky	Prípado B
	Ak je poškodenie základného materiálu > 1mm: (podľa AVV)	Prípado A
	Označte 1 v stĺpci “X” v tabuľke EVIC	X

Obrázkové znázornenie:




43 Mechanické poškodenia – ostré zárezy		Nenatreté nápravy
Charakteristické informácie:		
	Zárezy sa vyskytujú miestami a sú charakterizované ostrými hranami.	
	Mechanické poškodenie základného materiálu zárezmi nie je prípustné.	
Rozhodnutie:		
	Vyradiť z prevádzky (v súlade s kritériami AVV)	Prípad A
	Označte 1 v stĺpci “X” v tabuľke EVIC	X

Obrázkové znázornenie:



44 Mechanické poškodenie – trhliny		Nenatreté nápravy
Charakteristické informácie:		
	Trhliny sa vyskytujú miestami (nemusí sa vyskytovať na nátere) a sú charakterizované a viditeľné vo forme jemných rýh.	
	Mechanické poškodenie základného materiálu trhlinami nie je prípustné.	
Rozhodnutie:		
	Vyradiť z prevádzky	Prípad A
	Označte 1 v stĺpci “X” v tabuľke EVIC	X


Obrázkové znázornenie:			
			

45 Povrchové poškodenia –rozsiahlo a ťažko skorodované oblasti		Nenatreté nápravy
Charakteristické informácie:		
	Povrchové poškodenia vo forme rozsiahlo a ťažko skorodovanými oblast’ami základného materiálu nie je prípustné.	
Rozhodnutie:		
	Vyradiť z prevádzky	Prípad B
	Označte 1 v stĺpci “X” v tabuľke EVIC	X

Obrázkové znázornenie:



46 Povrchové poškodenia – jednotlivé hlboké korozívne stopy		Nenatreté nápravy
Charakteristické informácie:		
	Povrchové poškodenia základného materiálu vo forme zrejmých lokálnych korozívnych stôp (vyplývajúcich napríklad z chemických účinkov) nie je prípustné.	
Rozhodnutie:		
	Vyradiť z prevádzky	Prípad B
	Označte 1 v stĺpci “X” v tabuľke EVIC	X

Obrázkové znázornenie:			
			

SEDLO OPORNÉHO KRÚŽKU

50 Sedlo oporného krúžku		Všetky nápravy
Situácia:		
	Spravidla nie je jednoduché kontrolovať sedlo oporného krúžku pokiaľ je dvojkolesie zaviazané pod vozňom.	
Odporúčenie:		
Jedine ak je jasný náznak mechanického alebo korozívneho poškodenia		
	Vyviazať dvojkolesie	Prípad A
	Označiť 1 v stĺpci “ X ” v tabuľke EVIC	X
Pokiaľ nie je možné určiť		
	Ponechať dvojkolesie v prevádzke	
	Označiť 1 v stĺpci “ OK ” v tabuľke EVIC	OK

Obrázkové znázornenie:			
Neprijateľné		Nie je možné určiť	
			